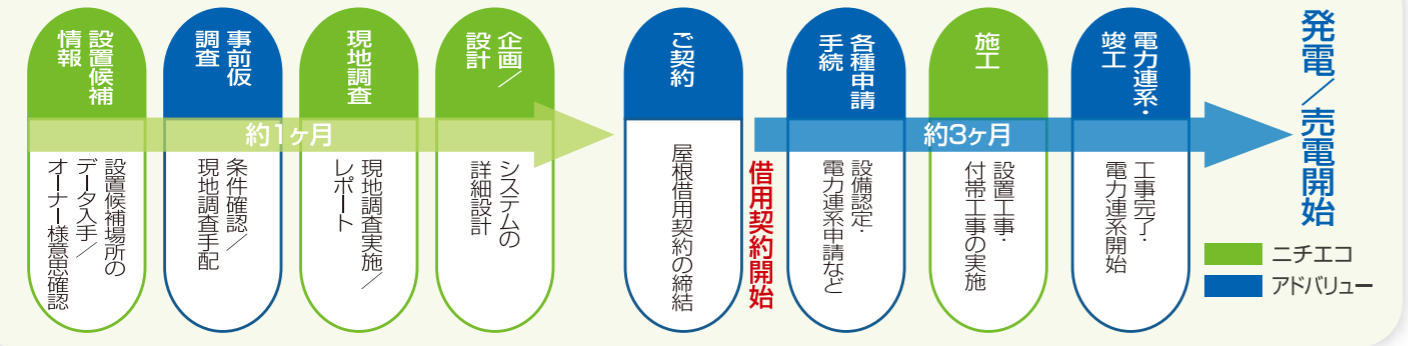


ご契約/工事の流れ



■施工例

岡山県 スーパーS様店舗



広島県 自動車工場M様店舗



茨城県 運送会社K様倉庫



■会社概要

会社名 株式会社アドバリュー
 設立 1974年3月
 資本金 8000万円
 代表者 代表取締役社長 藤田伸一
 社員数 30名

拠点 【本社】
 〒104-0028 東京都中央区八重洲 2-7-12
 TEL/03-3510-6551(代表) FAX/03-3510-6560

【大阪営業所】
 〒541-0042 大阪市中央区今橋 2-4-10 大広今橋ビル4F
 TEL/06-6205-9406(代表) FAX/06-6205-9410

取引先銀行 三菱東京UFJ銀行、みずほ銀行、りそな銀行、三井住友銀行

会社名 株式会社ニチエコ
 設立 2004年12月
 資本金 2000万円
 代表者 代表取締役 齋藤忠将
 所在地 【本社】
 〒701-0204 岡山市南区大福 908-3 アートビル 5F
 TEL/086-239-8666 FAX/086-239-8885
 【岡山営業所】
 〒700-0975 岡山市北区今6丁目 9-30-1
 TEL/086-237-8028 FAX/086-241-8400
 所属加盟団体 平成23~26年度 ファジアーノ岡山アップウェアスポンサー
 電気工事業 岡山県知事登録 20-97号
 岡山商工会議所 会員
 全国太陽光発電推進協議会 正会員

お問い合わせ



【本社】
 〒701-0204 岡山市南区大福 908-3 アートビル 5F
 TEL/086-239-8666 FAX/086-239-8885
 http://nichieco.jp/



株式会社ニチエコ はファジアーノ岡山を応援しています。



東京都太陽光発電屋根貸しビジネスマッチング事業 登録発電事業者
 平成25年度神奈川屋根貸しマッチング事業 発電事業者

Added Value 株式会社アドバリュー

エネルギー事業部
 東京都中央区八重洲2-7-12 ヒューリック京橋ビル(担当:松浦)
 TEL:03-3510-6552 FAX:03-3510-6564
 http://www.addedvalue.co.jp/

Added Value × **ニチエコ**

屋根をもっと活かしませんか?

初期費用 ^{ゼロ}0

屋根貸し太陽光発電で副収入を実現!



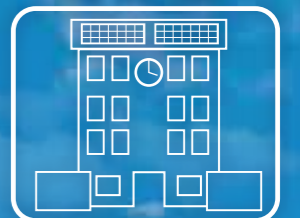
昭和シェル石油グループ「ソーラーフロンティア」正規代理店
アドバリューの
屋根貸し太陽光発電システム



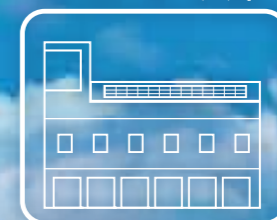
工場・生産設備



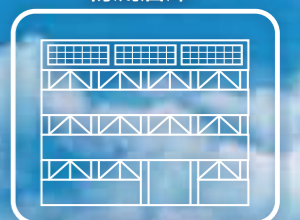
学校・公共施設



スーパーマーケット



物流倉庫



東京都太陽光発電屋根貸しビジネスマッチング事業
 登録発電事業者

平成25年度神奈川屋根貸しマッチング事業
 発電事業者

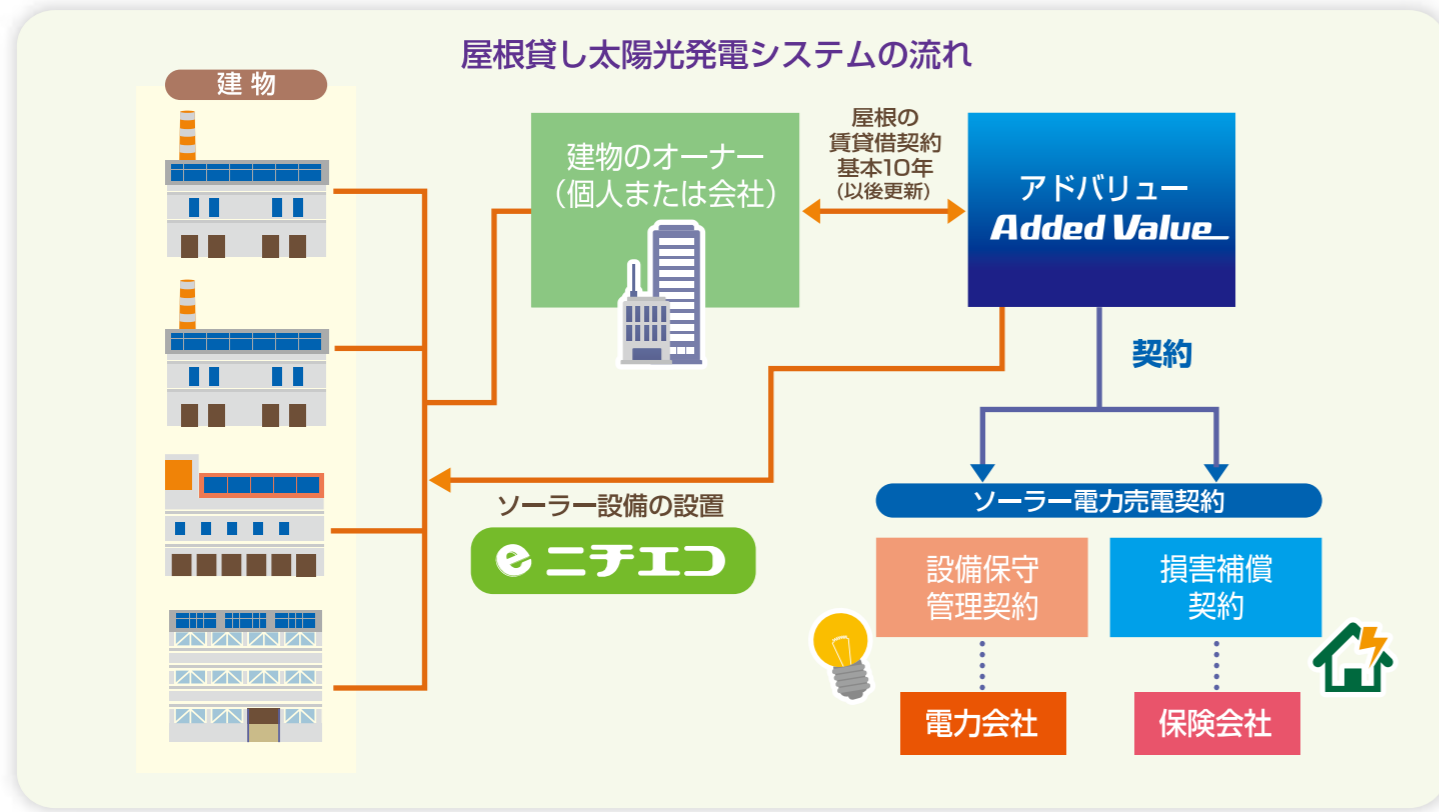
Added Value

導入費^{ゼロ}・ランニングコスト^{ゼロ}で太陽光発電を設置して社会と地球環境に貢献

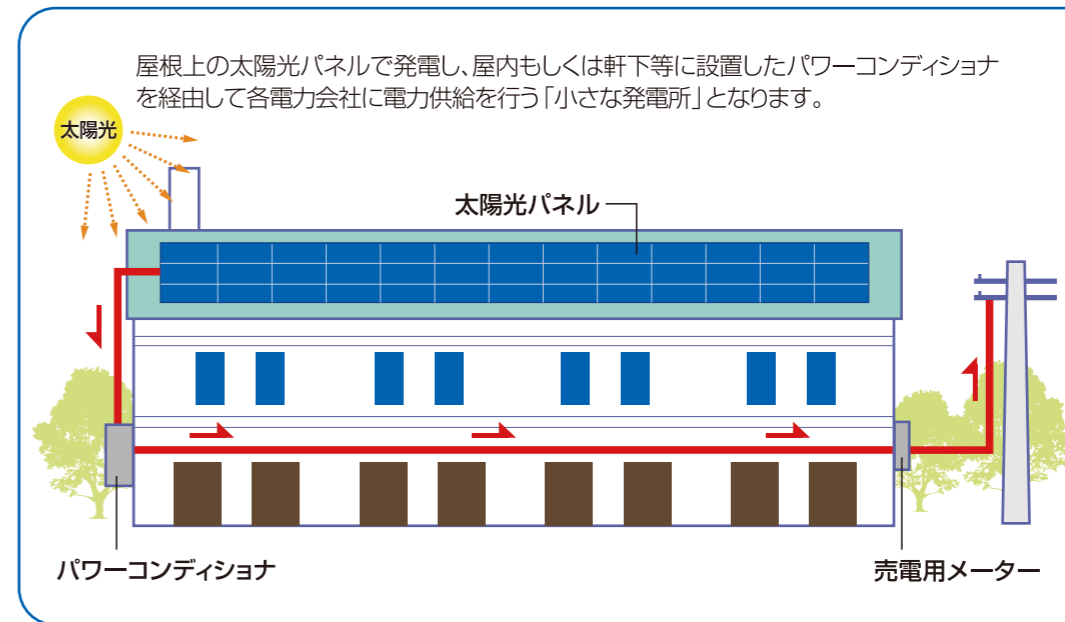


屋根貸し太陽光発電システムとは

太陽光発電システムなどを運用する発電事業者が、公共施設、工場、倉庫、店舗などの屋根を借用して太陽光発電を行うことで、クリーンエネルギーシステムを普及させ、電力供給に役立てることを目的として「屋根貸し方式による太陽光発電システム」が制度化されました。建物所有者様にとっては、設備投資などのリスクを負うことなくクリーンエネルギーシステムの導入を行い、且つ定期収入を得られるというメリットがある制度です。



太陽の光エネルギーを電気に変えるクリーンな発電方式



Merit 1 自己資金^{ゼロ}で10年間150万円の副収入

屋根をご提供いただくオーナー様には1㎡あたり300円の賃貸料をお支払いいたします。デッドスペースが年間15万円の定期収入を生み、建物の維持費などに有益にご利用いただけます。(※500㎡のスペース貸出の場合)



Merit 2 クリーンエネルギー創出による社会貢献

デッドスペースを提供いただくだけで、人的・経済的コスト^{ゼロ}でクリーンエネルギー創出に参画いただけます。遠くからもよく見える太陽電池モジュール設置は、社会貢献のPRIにも繋がります。

Merit 3 屋根への断熱効果で空調費用を低減

太陽電池モジュールを屋根に設置することにより、太陽からの強い光や熱がさえぎられます。特に真夏は室温の上昇を抑える効果で空調費用を低減可能です。



Merit 4 屋根の劣化を防いで修繕費用を節約

太陽電池モジュールは、30年以上の使用に十分耐える強靭さを備えています。敷き詰めることで屋根を風雨や紫外線などからガードし、劣化を遅らせます。

Merit 5 契約期間満了後は太陽光発電システムを譲渡可能

20年の契約期間後、ご希望があれば太陽光発電システムはオーナー様に譲渡可能です。自家消費電力の供給源として、もしくは電力ビジネスオーナーとして、売電事業による収入を得ることも可能です。

こんな条件の建物オーナー様、管理者様におすすめ

- 工場(自動車整備工場など)、生産設備
- 物流倉庫
- 集合住宅
- 学校などの体育館、講堂、校舎
- 病院、特別養護老人施設、老人健康施設、高齢者専用住宅
- スーパーマーケット

- 【必要条件】ご契約にあたっては以下の条件を満たす建物であることが必要です。
- ・昭和56年(1981年)に施行された新耐震基準を採用した建築基準法に則って建築許可を得て建設された建物(おおよそ昭和58年以降に竣工した建物)
 - ・傾斜屋根もしくは折板型、陸屋根であること(事前に塗装等を行っていただくことを推奨いたします) ※コンクリートRC陸屋根は対象外です。
 - ・現時点(または近い将来)で、午前8:30~午後5:00の間に建物の屋根に影、その他の障害物の影が投影されないこと
 - ・東西、南の方角に高い建物、鉄塔、樹木、同一建物の塔屋などが存在しないこと
 - ・1案件につき300㎡~500㎡以上の設置面積が確保できること

